

Co pomaga wejść w ketozę, a co z niej wyrywa?

10 rzeczy, które pomagają Twojemu ciału wejść w ketozę.

01

Ograniczenie węglowodanów

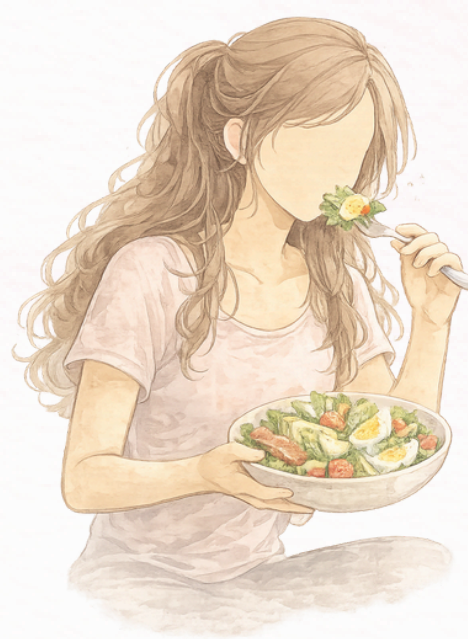
Nie do zera. Na tyle, by ciało przestało polegać wyłącznie na glukozie. Zwykle oznacza to <20–50 g. To sygnał: możesz sięgnąć po tłuszcz.



02

Tłuszcz jako główne paliwo

Tłuszcz nie jest dodatkiem. Jest paliwem. Jeśli jesz mało węglowodanów i mało tłuszczu, ciało reaguje jak na zagrożenie.



03

Regularne posiłki

2-3 konkretne posiłki dziennie. Bez ciągłego podjadania. Insulina potrzebuje przerw. A przerwy pozwalają rosnać ketonom.

04

Umiarkowane białko

Za mało to brak sytości. Za dużo organizm może przekształcać nadmiar w glukozę. Balans daje stabilność.

05

Elektrolity

Kiedy spada insulina, tracisz więcej wody i mineralów. Zmęczenie czy ból głowy to często po prostu za mało sodu, magnezu i potasu.



07

Sen

Jedna nieprzespana noc zwiększa insulinooporność. Noc to moment, kiedy ciało porządkuje gospodarkę glukozową. Bez snu nie ma równowagi metabolicznej.



08

Redukcja stresu

Kortyzol podnosi poziom cukru we krwi. A wysoki cukier blokuje ketozę. Ciało w stresie wybiera przetrwanie, nie spalanie tłuszczu.

06

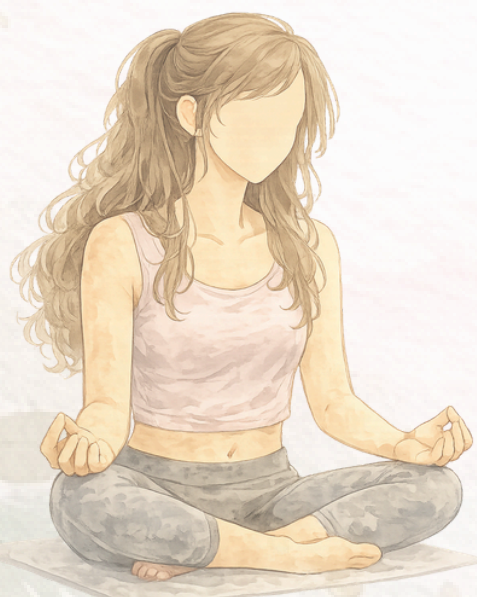
Nawodnienie

Woda wspiera metabolizm tłuszczu i transport ketonów. Odwodnienie spowalnia adaptację. **Nie lubisz wody?** Ja też. Zajrzyj na **BLOG**, żeby zobaczyć jak sobie z tym radzę.

09

Cierpliwość

Pierwsze 2–4 tygodnie to czas uczenia się nowego paliwa. Może nie być łatwo. To przejściowe. Twoje mitochondria uczą się elastyczności.



10

Bezpieczeństwo energetyczne

Zbyt niskie kalorie to sygnał zagrożenia, na który kobiece ciało reaguje spowolnieniem metabolizmu. Keto to nie głodówka. To zmiana paliwa.



10 rzeczy, które mogą wyrywać Cię z ketozy.

01 „Małe wyjątki”

Kęs ciasta. Garść chipsów. „Tylko trochę”. Dla metabolizmu to jasny komunikat: wracamy do glukozy.



02 Zbyt duży stres

Przewlekłe napięcie powoduje wysoki kortyzol, a to z kolei podnosi glukozę. Twoje ciało wybiera przetrwanie, nie ketony.

03 Podjadanie

Każdy mały posiłek, nawet taki w zgodzie z dietą, podnosi insulinę. A insulina wycisza produkcję ketonów.

04 Zbyt restrykcyjne podejście

Głodówki na siłę lub zbyt mało kalorii. Na to kobiece ciało reaguje oszczędzaniem energii.

05 Brak snu

Jedna nieprzespana noc potrafi zaburzyć wrażliwość insulinową.

06 Ukryte cukry

Sosy, jogurty smakowe, „fit batoniki”. Czasem problemem nie jest deser, ale drobne dodatki.

07 Zbyt dużo białka

Jego nadmiar może zostać przekształcony w glukozę. Keto to nie dieta wysokobiałkowa.



08 Nadmierne, intensywne cardio

Szczególnie przy niskiej podaży kalorii ciało może podnosić poziom glukozy w reakcji obronnej.

09 Faza cyklu

W drugiej fazie cyklu rośnie progesteron. Może zwiększać zapotrzebowanie na energię i lekko podnosić glukozę. To nie porażka. To biologia.

10 Alkohol

Nawet niewielka jego ilość może tymczasowo zatrzymać spalanie tłuszczu. Wątroba najpierw metabolizuje alkohol, potem wraca do ketonów.



Ketoza nie jest testem Twojej silnej woli. Jest odpowiedzią organizmu na warunki.

Twoje ciało reaguje logicznie.

Jeśli wypadniesz z ketozy to informacja, nie porażka.

Możesz wrócić. Spokojnie. Bez karania siebie.

Bo keto to nie kontrola. To współpraca.

Treści zawarte w tym materiale mają charakter informacyjny i ogólny. Nie stanowią ani nie zastępują porady medycznej ani indywidualnej konsultacji dietetycznej. Przed wprowadzeniem istotnych zmian w sposobie odżywiania skonsultuj się z lekarzem lub wykwalifikowanym specjalistą, szczególnie jeśli chorujesz przewlekle, przyjmujesz leki, jesteś w ciąży, karmisz piersią lub masz zaburzenia odżywiania.